

MINISTÈRE DE L'ÉCOLOGIE, DU DÉVELOPPEMENT DURABLE  
ET DE L'ÉNERGIE

*Direction générale des infrastructures, des transports  
et de la mer*

La Défense, le 29 JUIN 2012

*Direction des infrastructures de transport*

**La ministre,**

*Sous-direction de l'aménagement du réseau routier national*

à

*Bureau du pilotage des projets zone 2*

Monsieur le préfet de la région Bourgogne,  
préfet de la Côte-d'Or

**Nos réf. :**

**Vos réf. :** Dossier d'études préalables d'avril 2011

**Affaire suivie par :** Philippe BEINAT

philippe.beinat@developpement-durable.gouv.fr

Tél. 01 40 81 88 74

**Objet :** RN77 – suppression du PN n°19, commune d'Auxerre / Jonches Yonne))  
**PJ :** plan des variantes étudiées – tracé retenu

En application de la convention du 27 octobre 2008 entre le ministère de l'écologie, de l'énergie, du développement durable et de la mer (MEEDDM) et Réseau ferré de France (RFF), relative à la conduite des études préliminaires de traitement des passages à niveau (PN) préoccupants du réseau routier national non concédé, RFF m'a transmis le dossier d'études préliminaires de la variante retenue pour la suppression du PN n°19 sur la RN77 au niveau de la commune d'Auxerre, dans le département de l'Yonne.

Ce dossier fait suite aux conclusions du comité local qui s'est réuni le 19 juillet 2011, qui ont conduit à écarter deux des trois variantes de suppression initialement envisagées.

La solution aujourd'hui privilégiée (variante 5) consiste à supprimer le passage à niveau et à rétablir la RN77 par un tracé contournant Jonches à l'ouest en reliant le carrefour RN77 – rue du grand Hémont à la RD 84 – rue des Isles, selon les dispositions suivantes :

- chaussée bidirectionnelle de 7,00 m,
- berme de 0,75m et BDD revêtue de 1,75m,
- hauteur libre sous le pont-route fixée à 5,80m pour la voie ferrée.

Le rétablissement des modes actifs sera réalisé au droit du passage à niveau actuel, au sud – ouest, par un ouvrage supérieur de type passerelle avec rampes (variante A).

Je valide ce programme et fixe l'enveloppe prévisionnelle de l'opération de suppression du PN n°19 sur la RN77 à 18 M€.

**Copie à :** RFF – DREAL Bourgogne – DIR Centre-est

DST/SRF – DIT : MARRN – RFV – GRT – ARN3

Le secteur de la RD84 situé entre le point de raccordement du nouveau barreau et le giratoire de Jonches devra, le moment venu, être classé dans la voirie nationale. A contrario, il conviendra de déclasser dans la voirie départementale ou communale, la section de la RN77 mise en impasse par la suppression du PN19.

Je vous demande de vous rapprocher des collectivités concernées pour préciser avec elles, les modalités de ces transferts.

En parallèle, vous établirez le dossier d'études préalables et d'enquête relatif à la loi sur l'eau sur la base de la variante retenue. Ce dossier, pour lequel un audit de sécurité conformément à l'arrêté du 15 décembre 2011 relatif à la gestion de la sécurité des infrastructures routières devra être réalisé, fera l'objet d'un point d'arrêt au niveau central avant le lancement de la concertation publique selon l'article L300-2 du code de l'urbanisme.

Un autre point d'arrêt au niveau central sera organisé afin de valider le dossier d'enquête publique préalablement à la concertation inter-administrative et à la saisine de l'autorité environnementale.

Vous voudrez bien vous rapprocher, en tant que de besoin, des services concernés de RFF et tenir informée la DIT/ARN de l'avancement de cette opération ainsi que des éventuelles difficultés que vous pourriez rencontrer.

**Pour la ministre et par délégation**

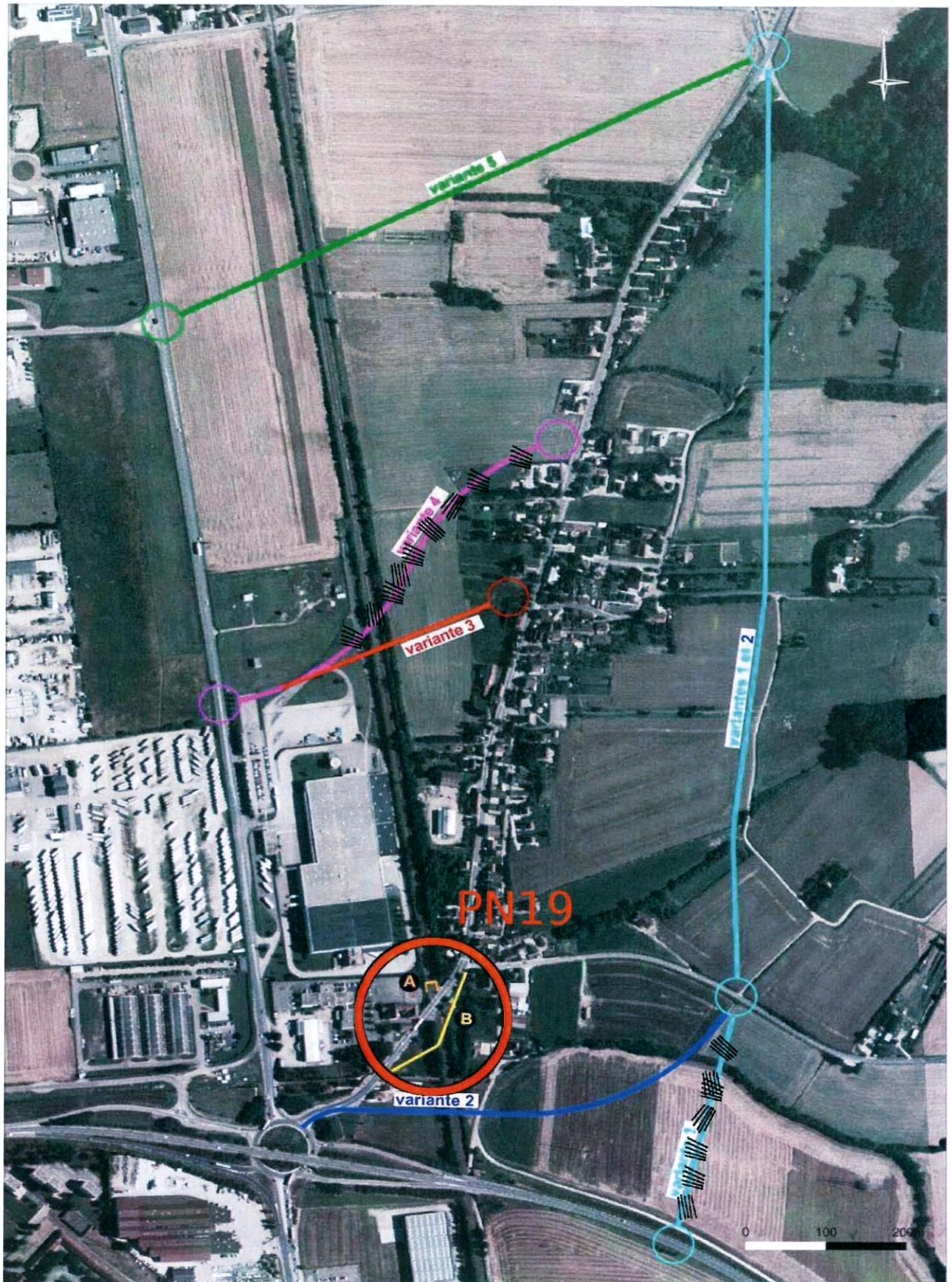
Le sous-directeur de l'aménagement  
du réseau routier national

**Dominique RITZ**



Suppression – aménagement du passage à niveau N°19 d'Auxerre sur la RN77

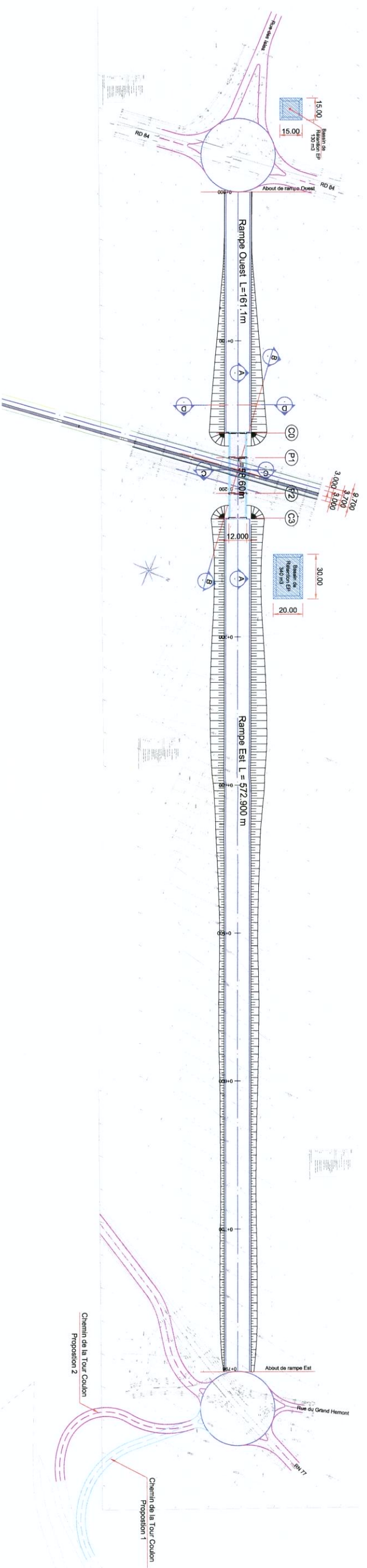
5 variantes initiales, 3 étudiées et 1 retenue (variante 5)





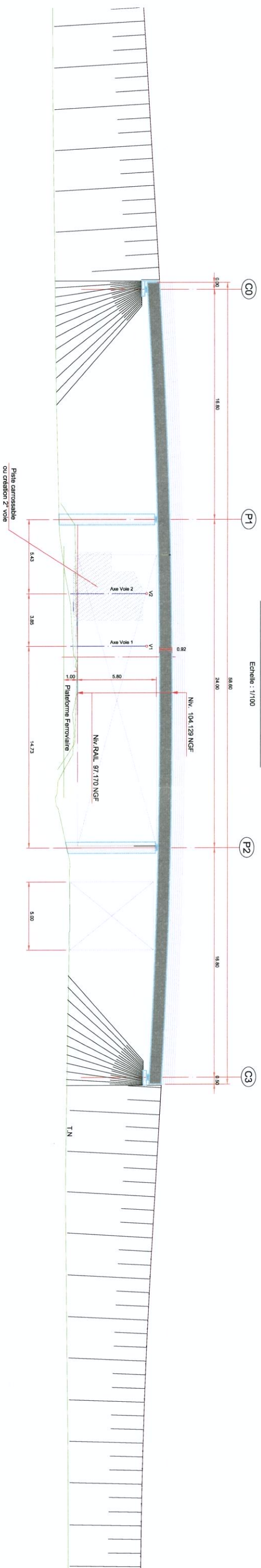
### VUE EN PLAN

Echelle : 1/1000



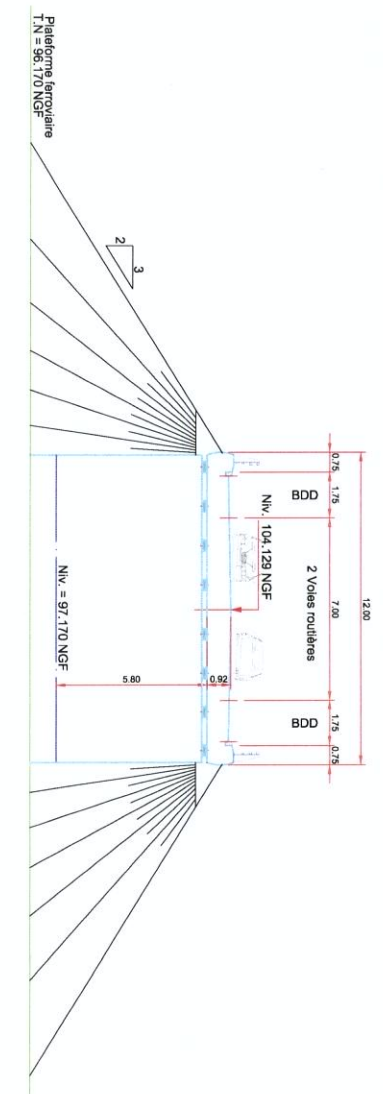
### ELEVATION SUIVANT AA

Echelle : 1/100



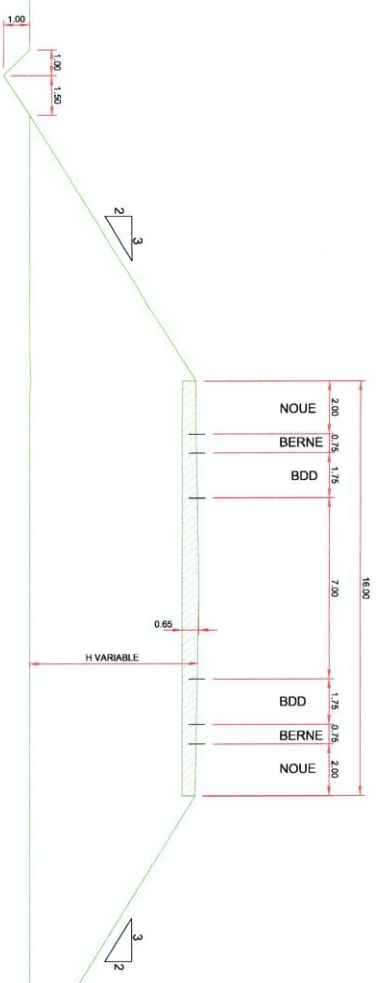
### COUPE C-C


Echelle : 1/100

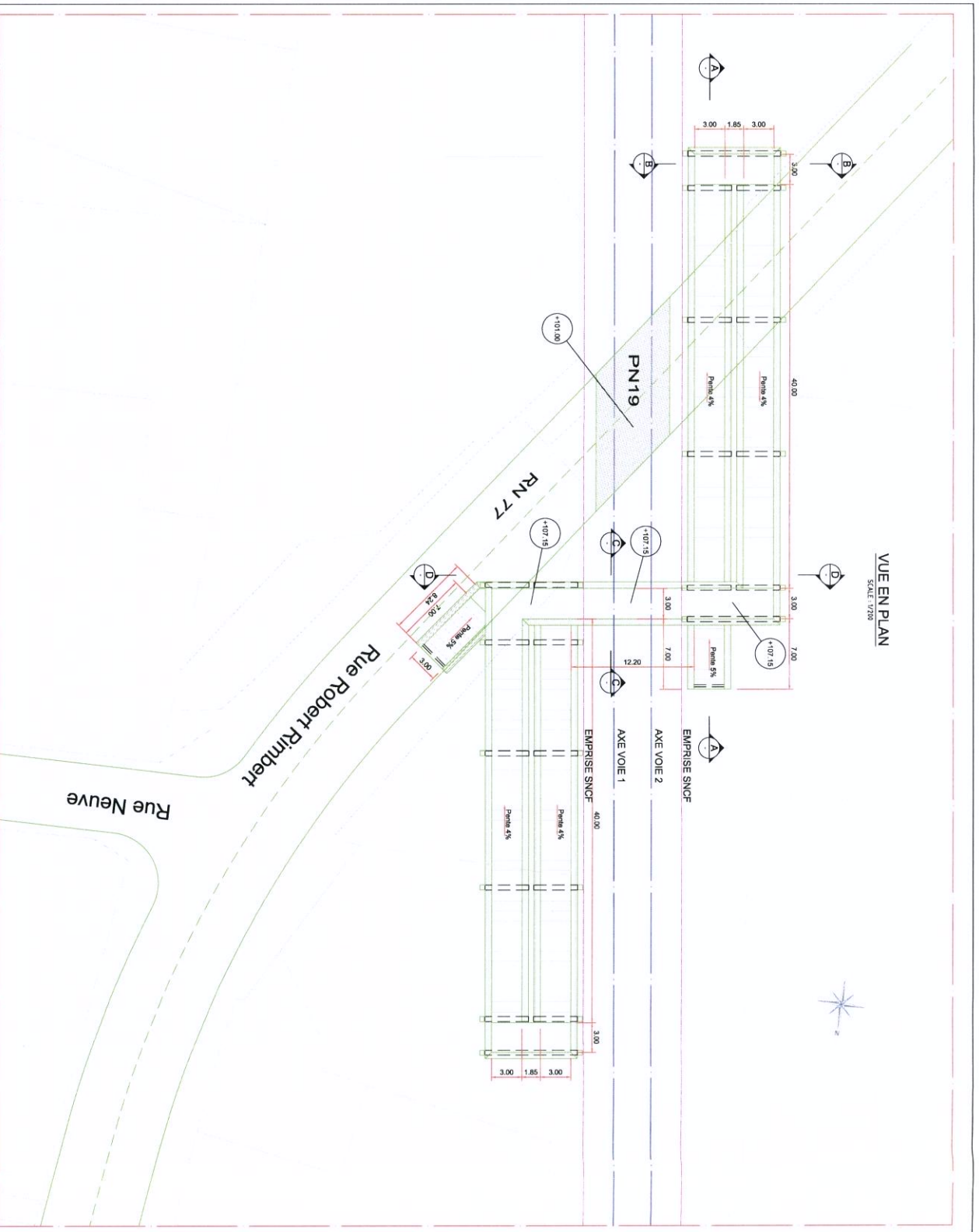


### COUPE D-D

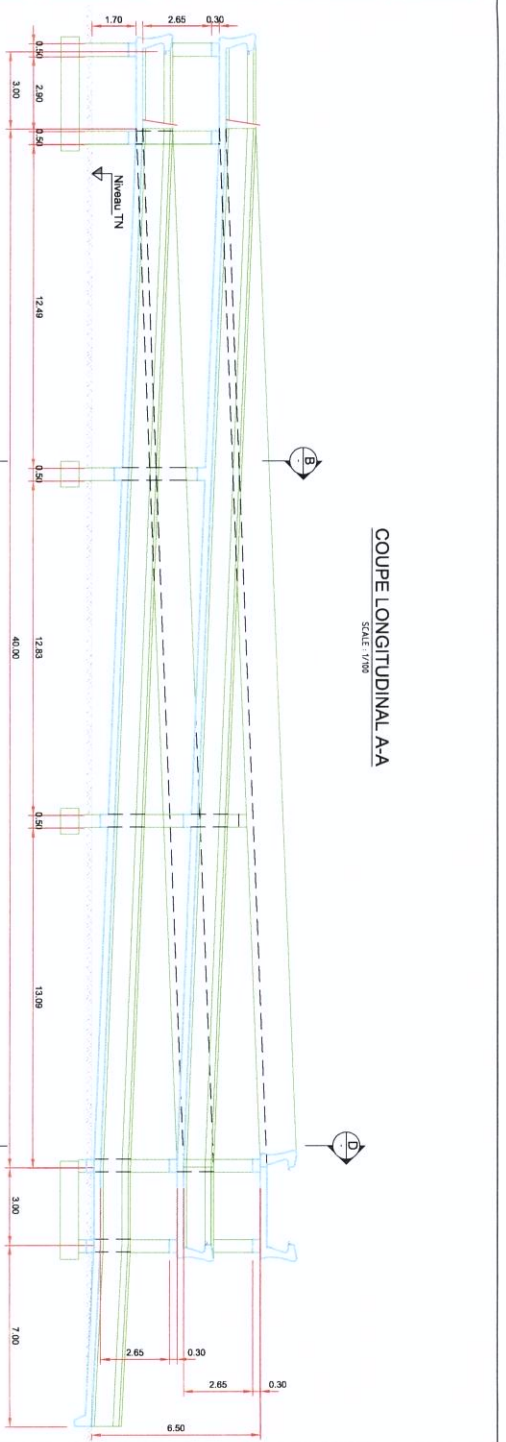
Echelle : 1/100



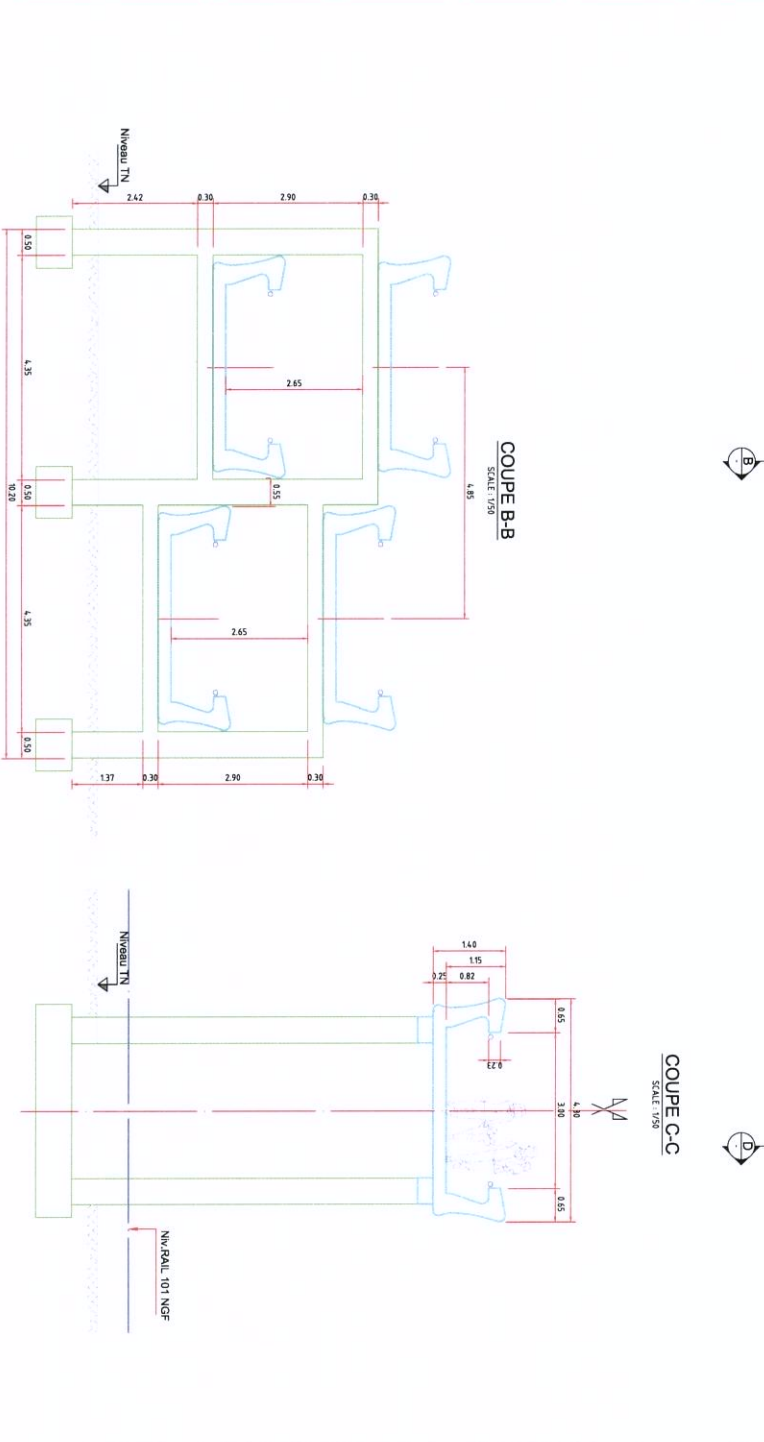
	
<b>SIÈGE</b> <b>DIRECTION DE PROGRAMME P.N.</b> 92, Avenue de France 92447 Puteaux Cedex 13	
Direction Régionale Bourgogne Franche comté 3, Allée de l'Étoile, Dijon 21042 Beaune cedex	
Contrat-cadre de suppression/amélioration des P.N. Suppression du PN19 à Auxerre dans l'Orne (69) Sur la ligne ferroviaire de Larochette - Migennes à Cosne au PK 171+482 Sur la RN77	
Etude Préliminaire <b>SOLUTION PRO 5</b> <b>VUE EN PLAN,</b> <b>ELEVATIONS ET COUPES</b>	
0. Promoteur Ligne RFLN   Etude   PN   BFC   753000   Supp   PN19   Auxerre	1. Révisé Date   Etat   V.   M.   A.   D.   N.   I.   0



VUE EN PLAN  
SCALE 1/100

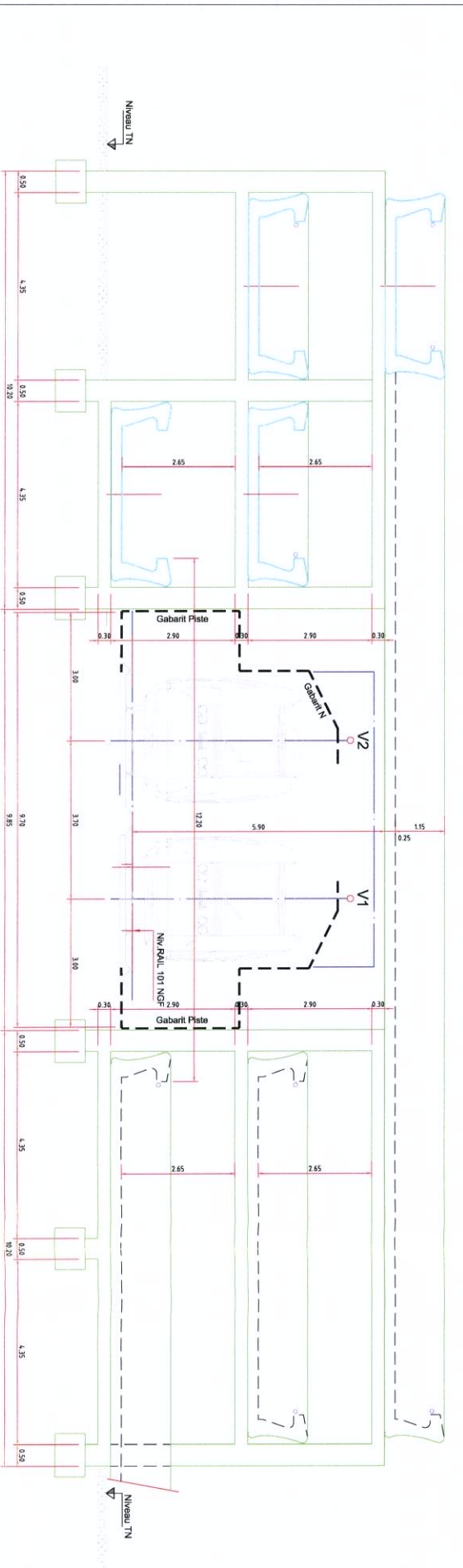


COUPE LONGITUDINAL A-A  
SCALE 1/100



COUPE B-B  
SCALE 1/50

COUPE C-C  
SCALE 1/50



COUPE D-D  
SCALE 1/50

**SIEGE**  
DIRECTION DE PROGRAMME P.N.  
32 AVENUE DE FRANCE  
78144 PARIS CEDEX 13

**SYSTÈME  
FRANCAIS  
DES  
TRANSPORTS**

Direction Régionale Bourgogne Franche comté  
3 rue de l'Inde - 21000 Dijon  
20413 Sennecey Coteaux

**SYSTÈME  
FRANCAIS  
DES  
TRANSPORTS**

5, Avenue de Coq  
30000 Nîmes

Contrat-cadre de suppression/amélioration des P.N.

Suppression du PN19  
à Auxerre dans l'Yonne (89)  
Sur la ligne ferroviaire de Laroche - Migennes à Cosne  
au PK 171+482  
Sur la RN77

**Etude Préliminaire**

**SOLUTION MODE DOUX**  
**VUE EN PLAN**  
**ET COUPES FONCTIONNELLES**

0	Principale Étendue	Lieu	PN
1	Étude	Étude	PN
2	Étude	Étude	PN
3	Étude	Étude	PN
4	Étude	Étude	PN
5	Étude	Étude	PN
6	Étude	Étude	PN
7	Étude	Étude	PN
8	Étude	Étude	PN
9	Étude	Étude	PN
10	Étude	Étude	PN
11	Étude	Étude	PN
12	Étude	Étude	PN
13	Étude	Étude	PN
14	Étude	Étude	PN
15	Étude	Étude	PN
16	Étude	Étude	PN
17	Étude	Étude	PN
18	Étude	Étude	PN
19	Étude	Étude	PN
20	Étude	Étude	PN
21	Étude	Étude	PN
22	Étude	Étude	PN
23	Étude	Étude	PN
24	Étude	Étude	PN
25	Étude	Étude	PN
26	Étude	Étude	PN
27	Étude	Étude	PN
28	Étude	Étude	PN
29	Étude	Étude	PN
30	Étude	Étude	PN
31	Étude	Étude	PN
32	Étude	Étude	PN
33	Étude	Étude	PN
34	Étude	Étude	PN
35	Étude	Étude	PN
36	Étude	Étude	PN
37	Étude	Étude	PN
38	Étude	Étude	PN
39	Étude	Étude	PN
40	Étude	Étude	PN
41	Étude	Étude	PN
42	Étude	Étude	PN
43	Étude	Étude	PN
44	Étude	Étude	PN
45	Étude	Étude	PN
46	Étude	Étude	PN
47	Étude	Étude	PN
48	Étude	Étude	PN
49	Étude	Étude	PN
50	Étude	Étude	PN